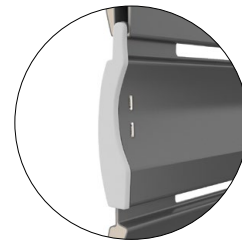


**AVVOLGIBILE IN ALLUMINIO COIBENTATO
CON POLIURETANO MEDIA DENSITÀ CON FORO LARGO
ARIALUCE®**



Tempo di consegna:
5 giorni lavorativi

BLOCCAGGIO STECCA



STANDARD
CON TAPPO
LATERALE
SPILLATO

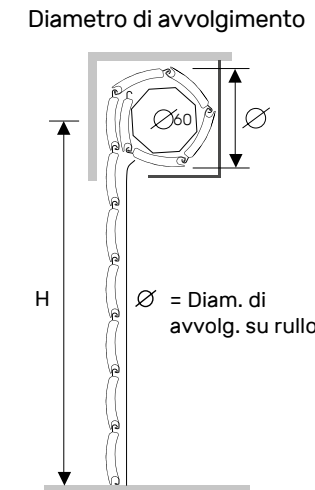
ARIALUCE® è un avvolgibile in alluminio coibentato, a foro largo. La sua caratteristica fondamentale consiste nella particolare asola lunga presente nella stecca, che permette, ad avvolgibile abbassato, una significativa aerazione e illuminazione dell'ambiente, a differenza dell'avvolgibile tradizionale. La dimensione del foro (altezza 5,5 mm, larghezza 180 mm), nettamente superiore a quello tradizionale (altezza 2 mm, larghezza 17 mm) favorisce, a tapparella abbassata, l'agevole riciclo dell'aria all'interno dell'abitazione e, nel contempo, l'entrata della luce solare.



2.2.1 Tapparella ARIALUCE®

CARATTERISTICHE TECNICHE

- **DIMENSIONE PROFILO**
12 x 50 mm
- **PESO PER mq**
c.ca 5,0 Kg
- **SPESSORE ALLUMINIO**
0,50 mm
- **BARRE PER 1 mt
DI ALTEZZA**
20
- **LARGHEZZA MASSIMA
CONSENTITA**
4200 mm

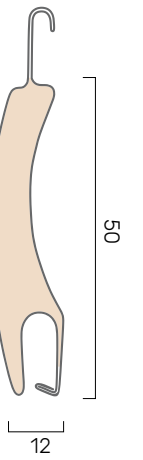


Su rullo ø 60 mm
altezza telo -> diametro

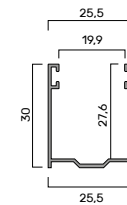
1000 -> 145
1200 -> 155
1300 -> 155
1400 -> 160
1500 -> 170
1600 -> 170
1700 -> 175
1800 -> 180
1900 -> 190
2000 -> 190
2200 -> 200
2400 -> 205
2600 -> 210
2800 -> 220
3000 -> 230
3300 -> 240

misure in mm

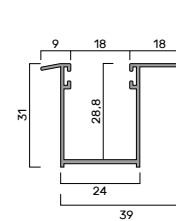
PROFILO



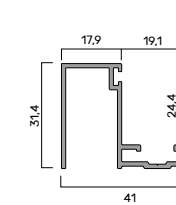
GUIDE COMPATIBILI PER NUOVE REALIZZAZIONI



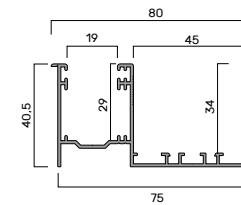
in allum. A 27
25,5 x 30 mm
GUIAL..27M



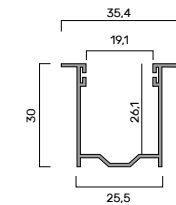
in allum. A 31
24 x 31 mm
GUIAL..31M



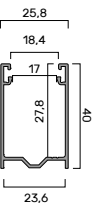
in allum. A 32
41 x 31,5 mm
GUIAL..32M



in allum. A 33
75 x 40,5 mm
GUIAL..33M

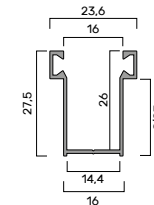


in allum. A 34
25,5 x 30 mm
GUIAL..34M

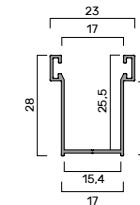


in allum. A 40
25,5 x 40 mm
GUIAL..40M

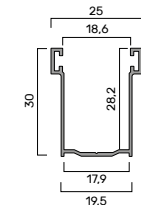
**GUIDE COMPATIBILI
PER SOSTITUZIONE**



in allum. A 16
16 x 28 mm
GUIAL..16M

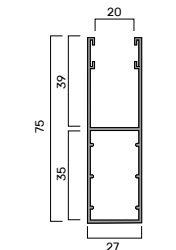


in allum. A 28
17 x 28 mm
GUIAL..28M

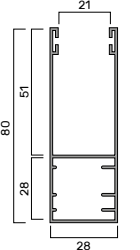


in allum. A 30
19,5 x 30 mm
GUIAL..30M

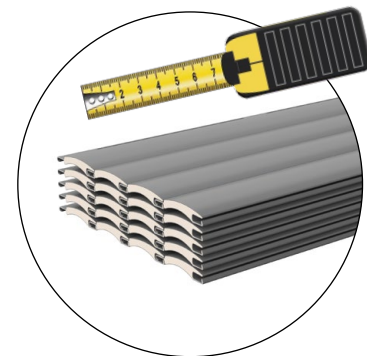
**GUIDE COMPATIBILI PER
CASSONETTI IN ALLUMINIO**



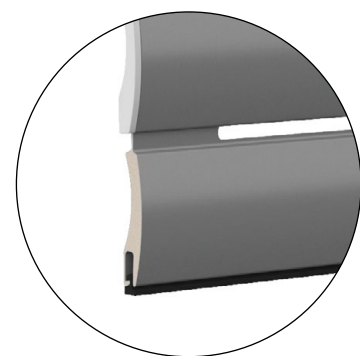
in allum. A 75
27 x 75 mm
GUIAL..75M



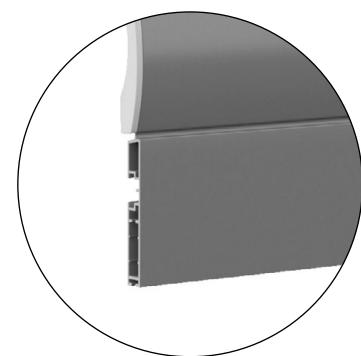
in allum. A 80
28 x 80 mm
GUIAL..80M



STECHE
tagliate su misura

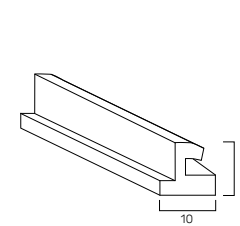


TERMINALE
IN GOMMA

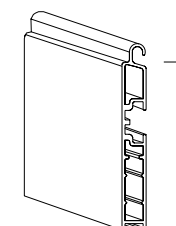


TERMINALE
IN ALLUMINIO

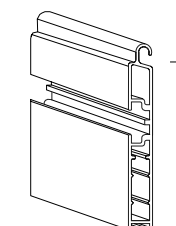
TERMINALI COMPATIBILI



in gomma
10 x 10 mm
TERPVCAL

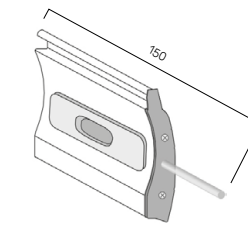


in allum. 9 x 55
55 mm
TERAL..09M

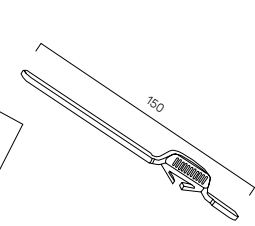


**in allum. 9 x 55
ad attacco contr.**
55 mm
TERALI..09M

CATENACCIOLI



**caten. intermedio di
sicurezza per stecca**
150 mm
CATSTE000M



**catenacciolo per
terminale**
150 mm
CATTER000

**MOLLE
COMPATIBILI**



MOLLA MAX



MOLLA MAX AA



EUROBLOC MAX

Bisogna aggiungere al diametro di avvolgimento 40 mm

*minimo di fatturazione per gli avvolgibili solo telo: 1,20 mq

Le misure indicate possono avere delle lievi
variazioni dovute ai normali processi produttivi.