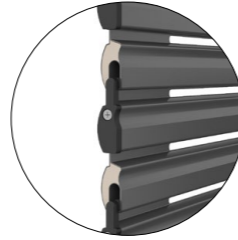


AVVOLGIBILE IN ALLUMINIO COIBENTATO
CON POLIURETANO **ALTA DENSITÀ** CON FORO LARGO
MINIMAL



Tempo di consegna:
15 giorni lavorativi

BLOCCAGGIO STECCA



STANDARD
CON TAPPO
LATERALE
AVVITATO

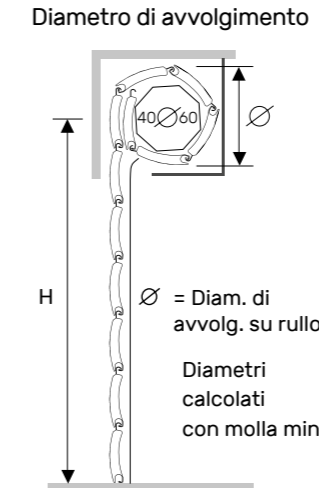
MINIMAL è una tapparella in alluminio coibentato dal design essenziale ed armonioso. La stecca con un'altezza di solo 16 mm, a gancio con **foro largo** conferisce all'oscurante, oltre all'aspetto moderno, dei concreti vantaggi quali un'ottima **visuale verso l'esterno**, l'agevole **circolazione dell'aria** nell'ambiente interno, l'**ingresso della luce**, ma anche un diametro di avvolgimento significativamente inferiore rispetto ad altri profili presenti sul mercato, rendendo il prodotto congruo con le nuove tendenze architettoniche dalle **linee ridotte ed essenziali**.



2.2.6 Tapparella **MINIMAL FORO LARGO**

CARATTERISTICHE TECNICHE

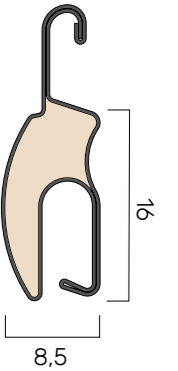
- **DIMENSIONE PROFILO**
8,5 x 16 mm
- **PESO PER mq**
c.ca 5,4 Kg
- **SPESSORE ALLUMINIO**
0,36 mm
- **BARRE PER 1 mt**
DI ALTEZZA
63
- **LARGHEZZA MASSIMA**
CONSENTITA
3500 mm



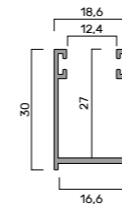
Diametro di avvolgimento	Su rullo ø 40		Su rullo ø 60		
	altez. telo ->	diametro	altez. telo ->	diametro	
1000	->	135	1000	->	145
1200	->	142	1200	->	152
1300	->	147	1300	->	155
1400	->	150	1400	->	161
1500	->	157	1500	->	165
1600	->	160	1600	->	165
1700	->	165	1700	->	168
1800	->	167	1800	->	172
1900	->	175	1900	->	180
2000	->	180	2000	->	187
2200	->	185	2200	->	195
2400	->	195	2400	->	202
2600	->	205	2600	->	205
2800	->	210	2800	->	210
3000	->	215	3000	->	220
3300	->	225	3300	->	230

misure in mm misure in mm

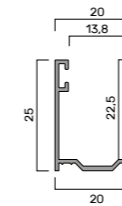
PROFILO



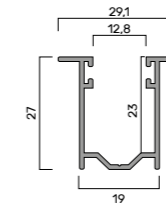
GUIDE COMPATIBILI PER **NUOVE REALIZZAZIONI**



in allum. A 19
19 x 30 mm
GUIAL..19M

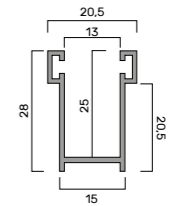


in allum. A 25
20 x 25 mm
GUIAL..25M



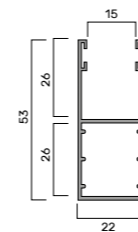
in allum. A 26
19 x 27 mm
GUIAL..26M

GUIDE COMPATIBILI PER **SOSTITUZIONE**



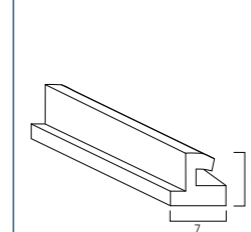
in allum. A 14
15 x 28 mm
GUIAL..14M

GUIDE COMPATIBILI PER **CASSONETTI IN ALLUMINIO**

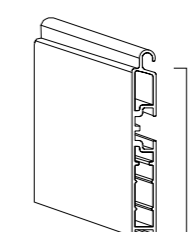


in allum. A 53
22 x 53 mm
GUIAL..53M

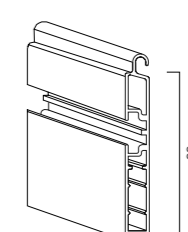
TERMINALI COMPATIBILI



in gomma
7 x 7 mm
TERPVCMI

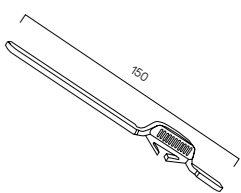


in alluminio 9x55
55 mm
TERAL..09M

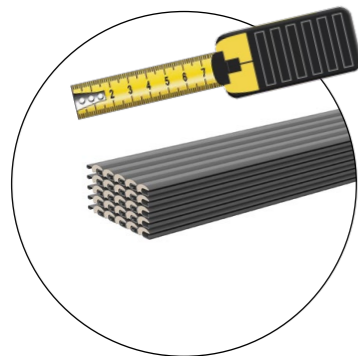


in allum. 9x55
ad attacco contrario
55 mm
TERALI..09M

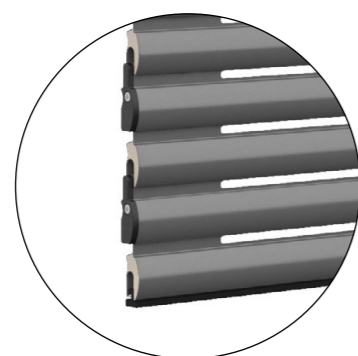
CATENACCILO



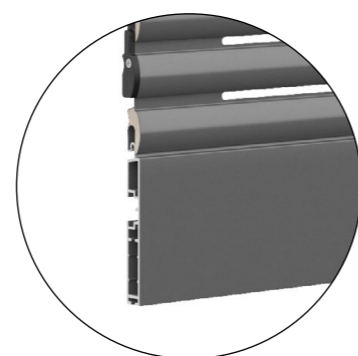
catenaccio per terminale
150 mm
CATTER000



STECHE tagliate su misura



TERMINALE IN GOMMA



TERMINALE IN ALLUMINIO



MOLLA MIGNON



MOLLA MIGNON AA



EUROBLOC MIGNON

- È possibile montare solo su rulli diametro Ø 60 mm
- Bisogna aggiungere al diametro di avvolgimento 40 mm

*minimo di fatturazione per gli avvolgibili solo telo: 1,20 mq

Le misure indicate possono avere delle lievi variazioni dovute ai normali processi produttivi.