

AVVOLGIBILE IN PVC MODELLO EUROPA



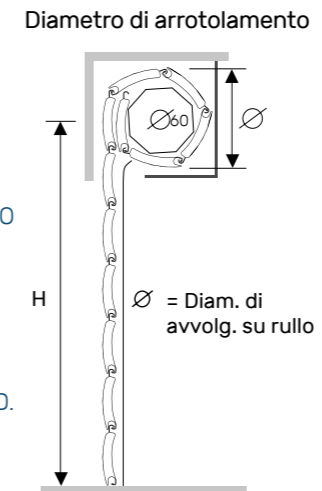
BLOCCAGGIO STECCA



L'avvolgibile in pvc **Europa** (peso specifico standard di circa kg. 4,000/mq) è realizzato con stecche auto-aggiacianti (a doppia parete e con intersezioni di irrigidimento interni) che misurano 14 mm di base e 50 mm di altezza. Il profilo è dotato di un fermo laterale "antisfilamento" che serve a bloccare le stecche. Normalmente, per larghezze e colori particolari, è consigliato l'utilizzo di rinforzi in ferro ad H. Questa tipologia di avvolgibili rispetta i requisiti previsti dalla normativa UNI EN 13659:2009. **Per un corretto funzionamento (evitare i problemi di inarcamento), corredare SEMPRE la tapparella con il TERMINALE IN ALLUMINIO o TERMINALE IN FERRO.**

CARATTERISTICHE TECNICHE

- **DIMENSIONE PROFILO**
14 x 50 mm
- **PESO PER MQ**
c.ca 4 Kg
- **MASSIMA LARG. D'IMPIEGO**
1900 mm
- **BARRE PER 1MT DI ALTEZZA**
20
- **LUNG. MASSIMA DI PROD. (A BARRE)**
6,5 mt lin.

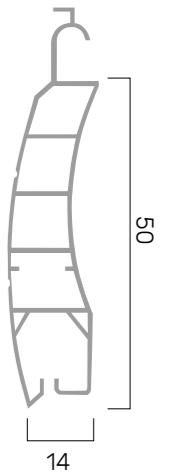


Su rullo ø 60 mm
altezza -> diametro

1000 -> 155
1200 -> 165
1300 -> 170
1400 -> 180
1500 -> 185
1600 -> 190
1700 -> 190
1800 -> 195
1900 -> 200
2000 -> 205
2200 -> 210
2400 -> 220
2600 -> 235
2800 -> 240
3000 -> 245
3300 -> 250

misure in mm

PROFILO



GUIDE COMPATIBILI PER NUOVE REALIZZAZIONI

in ferro 19 x 22 mm GUIFERSM	in allum. A27 25,5 x 30 mm GUIAL...27M	in allum. A31 24 x 31 mm GUIAL...31M	in allum. A32 41 x 31,5 mm GUIAL...32M	in allum. A33 75 x 40,5 mm GUIAL...33M	in allum. A34 25,5 x 30 mm GUIAL...34M

GUIDE COMPATIBILI PER SOSTITUZIONE

In allum. A30
19,5 x 30 mm
GUIAL...30M

GUIDE COMPATIBILI PER CASSONETTI IN ALLUMINIO

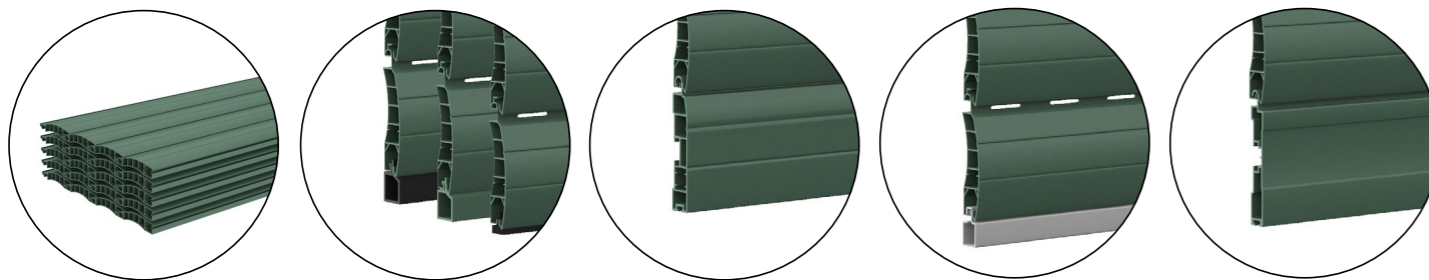
In allum. A75
27 x 75 mm
GUIAL...75M

In allum. A80
28 x 80 mm
GUIAL...80M

CATENACCIOLI

Caten. intermedio di sicurezza per stecca
150 mm
CATSTE000M

Catenacciolo per terminale
150 mm
CATTER000



STECCHE TERMINALE PVC SUPER (nero) TERMINALE IN PVC 55 TERMINALE IN ALLUMINIO TERMINALE IN ALLUMINIO
TERMINALE PVC SUPER (in tinta)
TERMINALE IN GOMMA

TERMINALI COMPATIBILI

In ferro 11 x 19 mm TERFERZIN	in PVC Super 13,2 x 20,5 mm TERPVCPLA	In gomma 10 x 10 mm TERPVCUDU	In PVC 55 55 mm TERPVC55... 55	In alluminio 14x55 55 mm TERAL...14M

BLINDATURA

Per avvolgibili
7 x 8 mm
BLIA.HSER

*minimo di fatturazione per gli avvolgibili solo telo: 1,50 mq

- Si consiglia l'applicazione del terminale in ferro o in alluminio estruso e l'inserimento della blindatura rapp. 1:3 in quanto diminuiscono la possibilità di deformazione. Per i colori scuri, consigliamo di utilizzare gli avvolgibili IN ALLUMINIO.
- Avvertenza: l'azienda si esonera, IN OGNI CASO, da qualsiasi responsabilità per eventuali inarcamenti e scolorimenti delle tapparelle in quanto la normativa in vigore ci obbliga ad utilizzare una tipologia di materiale che non garantisce la stabilità del colore e del prodotto.
- Per il corretto funzionamento delle tapparelle, si prega di osservare scrupolosamente le condizioni di CORRETTO UTILIZZO E STIVAGGIO